

PROGETTO PER LA CITTÀ DI VENEZIA
 Direzione Urbanistica e Servizio Urbanistico
 Settore Urbanistica e Infrastrutture e Servizi Tecnici

AREA : Punta S. Giuliano

PROGETTO : CI 14236 - 2.8.1. Rafforzamento azione P.A. - Ambiente e Territorio. Area verdi parco S. Giuliano, Riorino del Polo Nautico ed opere complementari

R.U.P. : arch. Silvia Loeb

TAVOLA : EX COLONIA - Pianta Piano Terra e Primo

PROGETTO STRUTTURE : Al Progetti Acchiellatura Ingegneria s.c. Ing. Valentina Corras

PROGETTO ELETTRICI E SPECIALI : IFE Ingegneria s.r.l. Ing. Zefirino Tommasin

PROGETTO IMPIANTI ELETTRICI E SPECIALI (ELETTRICI, RILEV. SERVICE, TERMOTECNICI E SPECIALI): Relazioni specialistiche, rilievo, service grafico, computazioni, capitolati e contratti: Ing. Filippo Ponchio

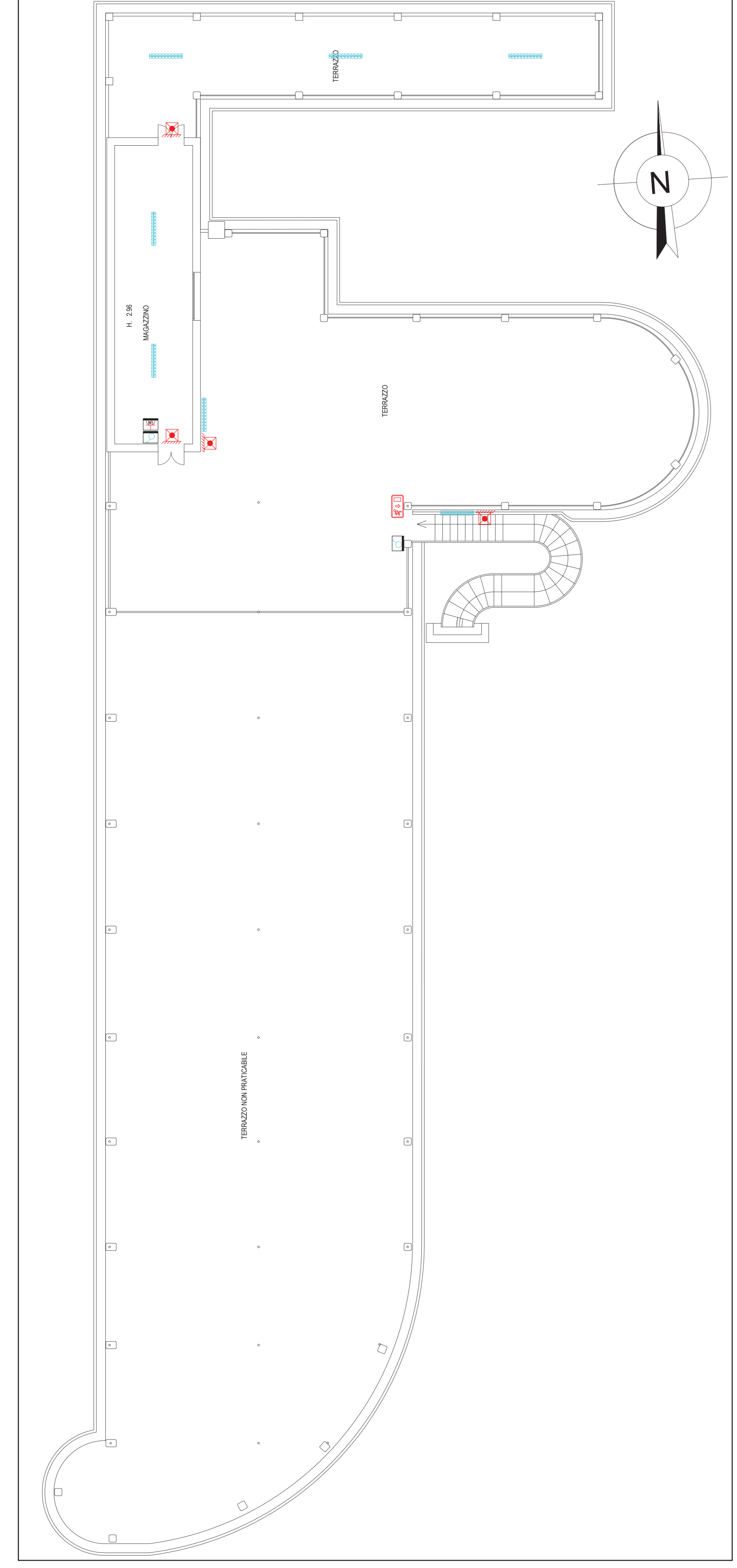
PROGETTO : Definitivo

Data : Maggio 2019

Scala : 1:100

E07

UNITA' UNIVERSITARIA
 Università Ca' Foscari di Venezia
 Dipartimento di Architettura
 PIAZZA S. MARCO 1523 - 30132 VENEZIA



PIANTA PIANO PRIMO - SCALA 1:100



PIANTA PIANO TERRA - SCALA 1:100

LEGENDA SIMBOLI

Simbolo	Descrizione
	Interruttore unipolare quadrupolo
	Deviatore unipolare doppio
	Deviatore unipolare tipo
	Invertitore unipolare doppio
	Rivelatore a raggi infrarossi ad irradiazione
	Rivelatore a raggi infrarossi passivo, a vista IP55
	Interruttore unipolare IP55
	Interruttore unipolare doppio IP55
	Deviatore unipolare tipo IP55
	Deviatore unipolare doppio IP55
	Deviatore unipolare tipo IP55
	Invertitore unipolare doppio IP55
	Punto presa 2P+T 10/16A tipo one con interruttore unipolare IP55
	Punto luce a parete
	Apparecchio illuminante tipo Baglioli art. LED Panel, o equivalente, con lampada a LED 20W, installato a sospensione
	Apparecchio illuminante tipo Baglioli art. 418FSD Led Panel, o equivalente, con lampada a LED 30W, installato ad incasso
	Apparecchio illuminante tipo Baglioli art. 418GSD o equivalente, con lampada a LED 19W, installato a sospensione
	Apparecchio illuminante tipo Baglioli art. Gco Led, o equivalente, IP65, con lampada a LED 20W, per installazione sotto pseudo
	Punto presa 2P+T 10/16A tipo Live IP55
	Quattro elettrico
	Conduttore Enel
	Punto presa CESEI 2P+T 16A con interblocco da tabella (P4)
	Punto presa CESEI 2P+T 16A con interblocco da tabella (P4)
	Reak finaliter predisposto (tabulazione vuota)
	N°2 punti presa fonia-dati predisposti (tabulazione vuota)

N.B.
 LA DISPOSIZIONE DELLE APPARECCHIATURE E DELLE CONDOTTURE VA INTERPRETATA IN FUNZIONE DELLE LIMITAZIONI DELLA PRECISIONE CHE LA RAPPRESENTAZIONE GRAFICA (SCHEMATICA E SIMBOLICA) CONSENTE.